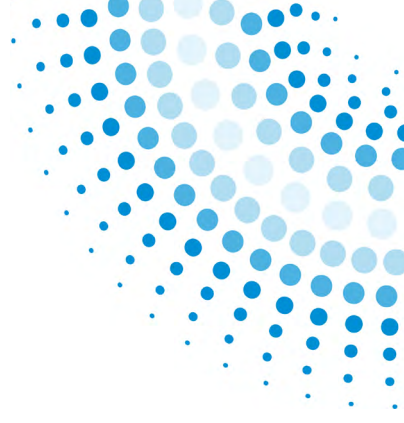




FÉDÉRATION FRANÇAISE  
DES INTÉGRATEURS ÉLECTRICIENS



## COMMUNIQUÉ DE PRESSE

17 octobre 2024

La FFIE organise une nouvelle Master Class dédiée au marché de la santé connectée

**La FFIE lance une seconde Master Class Silver Economie le 27 novembre 2024.**

### **E-santé ou santé connectée : un marché en pleine croissance**

Également connue sous le nom de soins technologiques (TEC), la santé connectée ou l'e-santé regroupe les services du numérique liés au bien-être et à la santé de la personne.

Sujet d'actualité, marché en pleine croissance, pour Pascal Toggenburger, Président de la FFIE « Ce secteur propulse les intégrateurs électriciens au premier rang des intervenants, avec l'apport d'outils et de technologies applicables au quotidien, au domicile, dans les EHPAD ou dans les résidences services seniors pour améliorer le confort, la sécurité des utilisateurs tout en contribuant à une meilleure performance énergétique ».

### **Des experts pour mieux comprendre les enjeux**

Cette seconde Master Class FFIE propose un croisement des visions : fabricants, prescripteurs, opérationnels, responsables de d'établissements et représentants des intégrateurs électriciens échangeront le **mercredi 27 novembre, de 10h30 à 12h00.**

En visio ou en présentiel, la Master Class fera le point sur les outils préconisés par les entreprises pour favoriser le maintien à domicile, accompagner les aidants et les soignants, soutenir les personnes fragiles et encourager le développement de ce marché dans tous les endroits où il peut se déployer.

Découvrez la diversité et les atouts de ce marché avec :

- Pascal Toggenburger, Président de la FFIE
- Florence Delettre, Directrice Générale Promotelec
- Mathieu Alapetite, Directeur Général de France Silver Eco
- Emmanuel Ballandras, Directeur développement Partenariats et Relations Extérieures Legrand
- Guillaume Puchulu, Directeur Opérationnel des Etablissements sanitaires et Médico-Sociaux BTP RMS
- Mathieu Nion, Dirigeant Téléseaux Nion

**[Inscrivez-vous ici !](#)**



FÉDÉRATION FRANÇAISE  
DES INTÉGRATEURS ÉLECTRICIENS

**A propos de la FFIE - Fédération Française des Intégrateurs Electriciens**

*La FFIE est une fédération professionnelle fondée en 1924, membre de la Fédération Française du Bâtiment, qui représente la moitié du secteur de l'intégration de solutions électriques avec 8 500 entreprises adhérentes, dont un large majorité de PME, et 150 000 actifs qui génèrent plus de 25 milliards d'euros de chiffres d'affaires. Elle remplit une mission de représentation, de défense et de promotion des entreprises affiliées, à l'échelon national et européen.*

*Les domaines d'intervention de ses professionnels sont nombreux : gestion technique des bâtiments, infrastructures de véhicules électriques (bornes IRVE), autoconsommation, photovoltaïque, éclairage, sécurité électrique, confort thermique, réseaux de communication, énergie, automatismes et maintenance électrique...*